

# Villa ANGEL B

à RUSSANGE (57390)



Cuisine / Séjour	28,19 m <sup>2</sup>
WC	1,61 m <sup>2</sup>
Bains	5,98 m <sup>2</sup>
Cellier	2,18 m <sup>2</sup>
Dégt.	2,92 m <sup>2</sup>
Chambre	12,59 m <sup>2</sup>

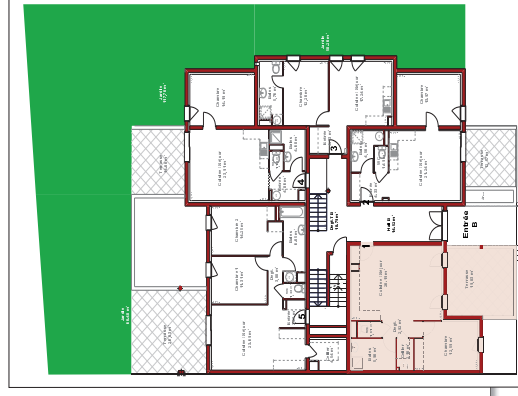
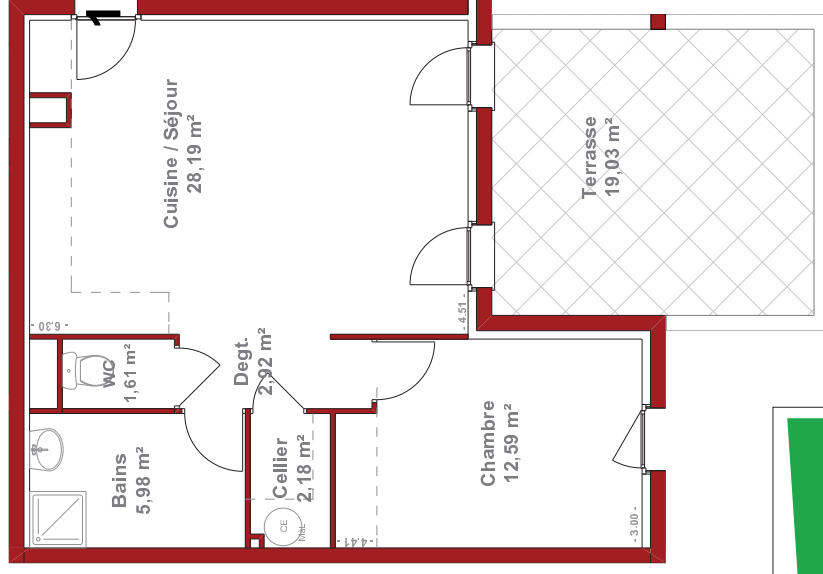
Total Surf. bab	53,47 m <sup>2</sup>
Terrasse	19,03 m <sup>2</sup>
Total Surf. Utiles	72,50 m <sup>2</sup>



Architecte : Jean Georges CAMPRUBI  
Tél : +33 3 29 87 33 43



## Bâtiment B - Appartement 1 - T2 - Rez-de-Chaussée



BAT  
**B**