

Villa ANGEL B

à RUSSANGE (57390)



Entrée	2,61 m ²
Rangt.	2,07 m ²
Cuisine / Séjour	29,95 m ²
WC	1,61 m ²
Bains	5,93 m ²
Degt.	2,84 m ²
Cellier	2,18 m ²
Chambre 1	12,59 m ²
Chambre 2	8,57 m ²

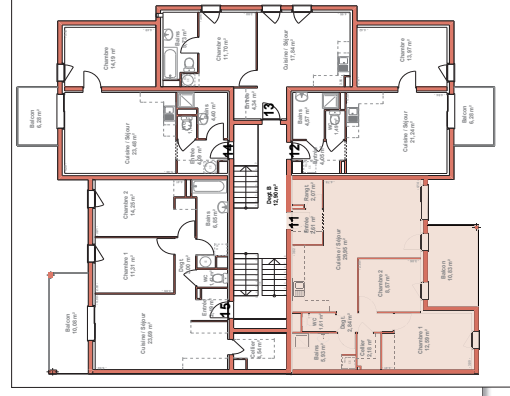
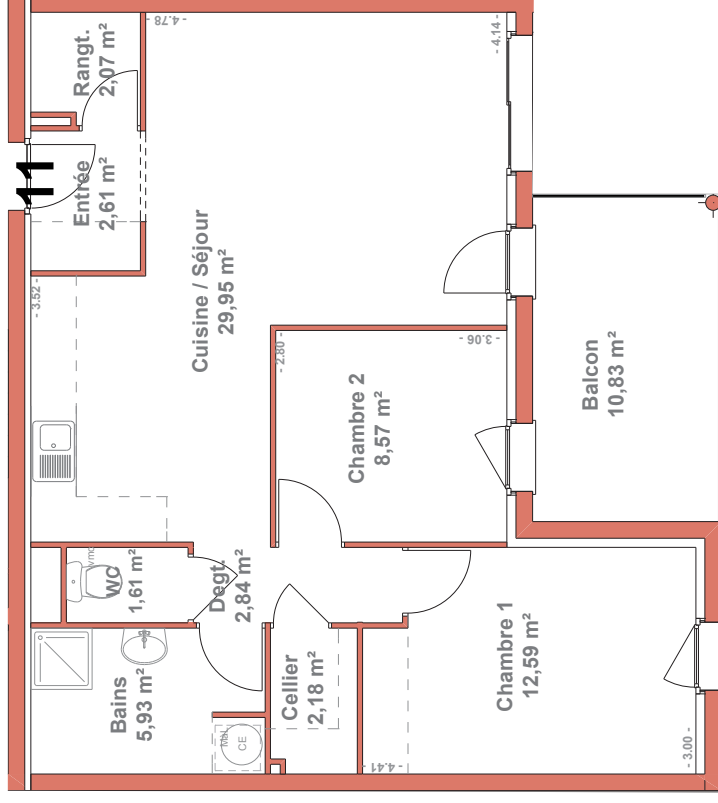
Total Surf. bab	68,35 m ²
Balcon	10,83 m ²
Total Surf. Utiles	79,18 m ²



Architecte : Jean Georges CAMPRUBI
Tél : +33 3 29 87 33 43



Bâtiment B - Appartement 11 - T3 - Etage n° 2



Des modifications sont susceptibles d'être apportées en fonction des imprévus techniques de construction et des tolérances d'exécution.

BAT
B