

Villa ANGEL B

à RUSSANGE (57390)



Entrée 4,34 m²
 Cuisine / Séjour 17,84 m²
 Bains 5,73 m²
 Chambre 11,70 m²

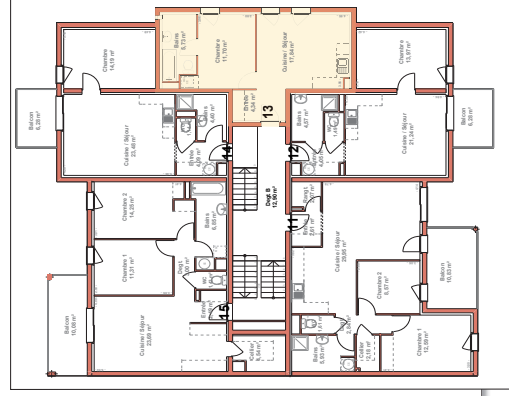
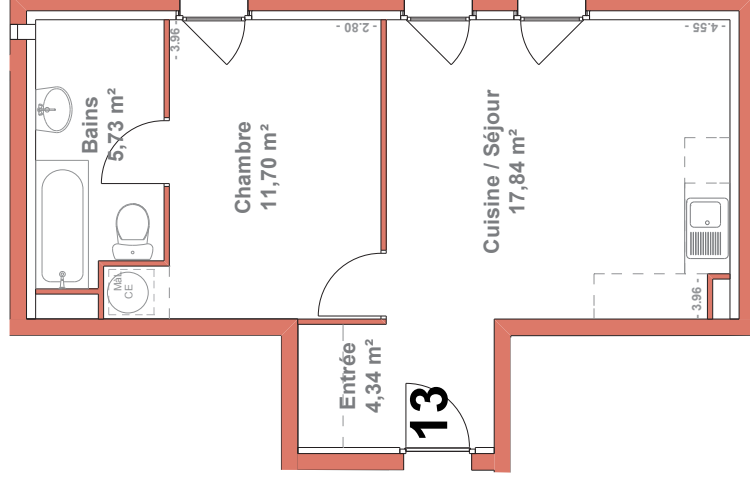
Total Surf. bab **39,61 m²**



Architecte : Jean Georges CAMPRUBI
 Tél : + 33 3 29 87 33 43



Bâtiment B - Appartement 13 - T2 - Etage n° 2



BAT
B

Des modifications sont susceptibles d'être apportées en fonction des imprévus techniques de construction et des tolérances d'exécution.