

# Villa ANGEL B

à RUSSANGE (57390)



Entrée ..... 2,49 m<sup>2</sup>  
 Cuisine / Séjour ..... 23,69 m<sup>2</sup>  
 Cellier ..... 4,72 m<sup>2</sup>  
 WC ..... 1,43 m<sup>2</sup>  
 Bains ..... 6,85 m<sup>2</sup>  
 Degt. .... 3,00 m<sup>2</sup>  
 Chambre 1 ..... 11,31 m<sup>2</sup>  
 Chambre 2 ..... 14,25 m<sup>2</sup>

Total Surf. hab ..... **67,74 m<sup>2</sup>**

Balcon ..... 10,08 m<sup>2</sup>

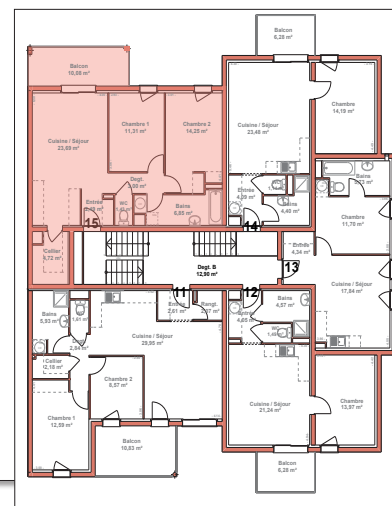
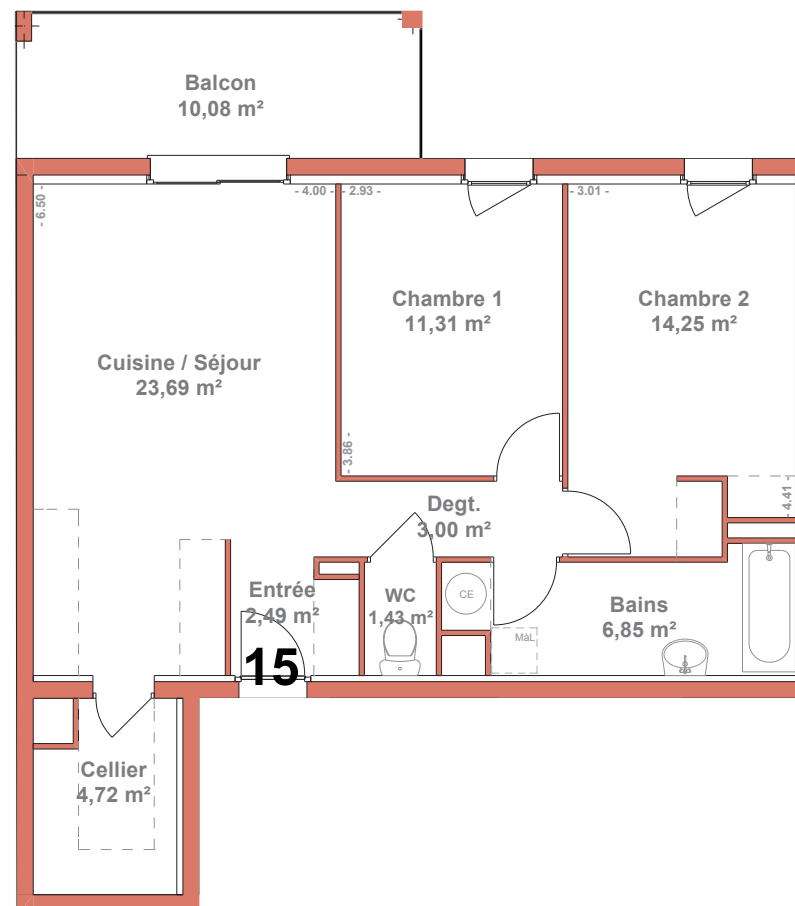
Total Surf. Utiles ..... 77,82 m<sup>2</sup>



Architecte : Jean Georges CAMPRUBI  
 Tél : +33 3 29 87 33 43



Bâtiment B - Appartement 15 - T3 - Etage n°2



Des modifications sont susceptibles d'être apportées en fonction des impératifs techniques de construction et des tolérances d'exécution.

