

# Villa ANGEL B

à RUSSANGE (57390)



Entrée ..... 4,33 m<sup>2</sup>  
 Cuisine / Séjour ..... 21,24 m<sup>2</sup>  
 WC ..... 1,49 m<sup>2</sup>  
 Bains ..... 4,58 m<sup>2</sup>  
 Chambre ..... 13,97 m<sup>2</sup>

Total Surf. hab ..... **45,61 m<sup>2</sup>**

Terrasse ..... 12,57 m<sup>2</sup>

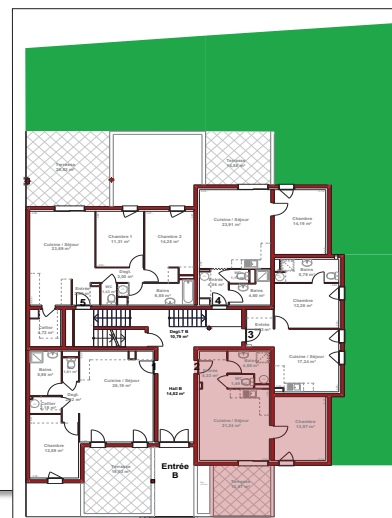
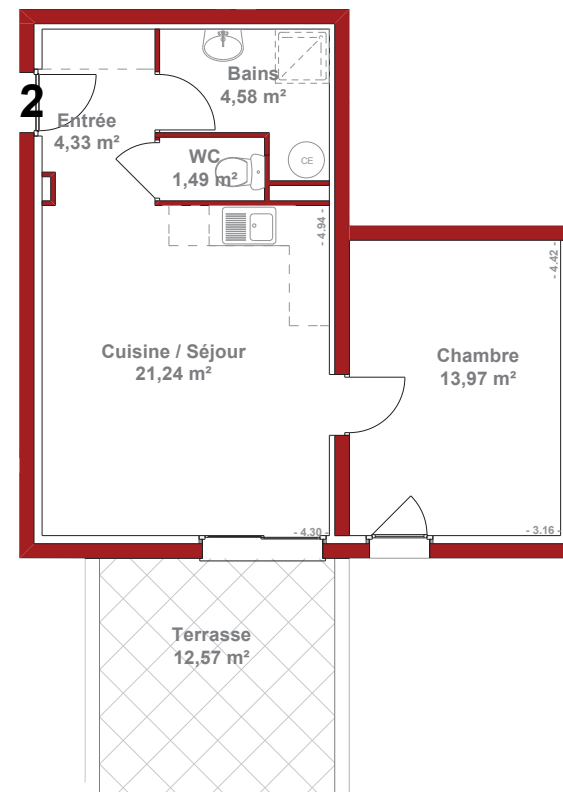
Total Surf. Utiles ..... 58,18 m<sup>2</sup>



Architecte : Jean Georges CAMPRUBI  
 Tél : +33 3 29 87 33 43



## Bâtiment B - Appartement 2 - T2 - Rez-de-Chaussée



Des modifications sont susceptibles d'être apportées en fonction des impératifs techniques de construction et des tolérances d'exécution.

**BAT**  
**B**