

Villa ANGEL B

à RUSSANGE (57390)



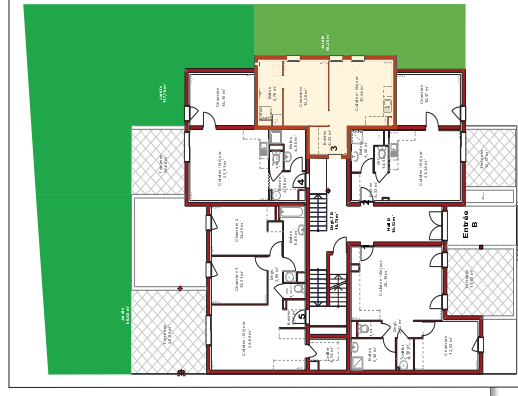
Entrée	4,33 m ²	Total Surf. bab	39,61 m ²
Cuisine / Séjour	17,24 m ²	Jardin	50,28 m ²
Bains	5,76 m ²		
Chambre	12,28 m ²		



Architecte : Jean Georges CAMPRUBI
Tél : + 33 3 29 87 33 43



Bâtiment B - Appartement 3 - T2 - Rez-de-Chaussée



Des modifications sont susceptibles d'être apportées en fonction des imprévus techniques de construction et des tolérances d'exécution.

B A T
B