

Villa ANGEL B

à RUSSANGE (57390)



Entrée 2,49 m²
 Cuisine / Séjour 23,69 m²
 Cellier 4,75 m²
 WC 1,43 m²
 Bains 6,85 m²
 Degt. 3,00 m²
 Chambre 1 11,31 m²
 Chambre 2 14,25 m²

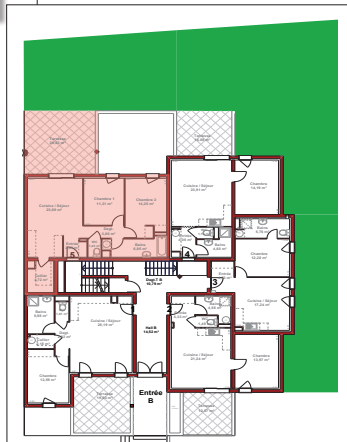
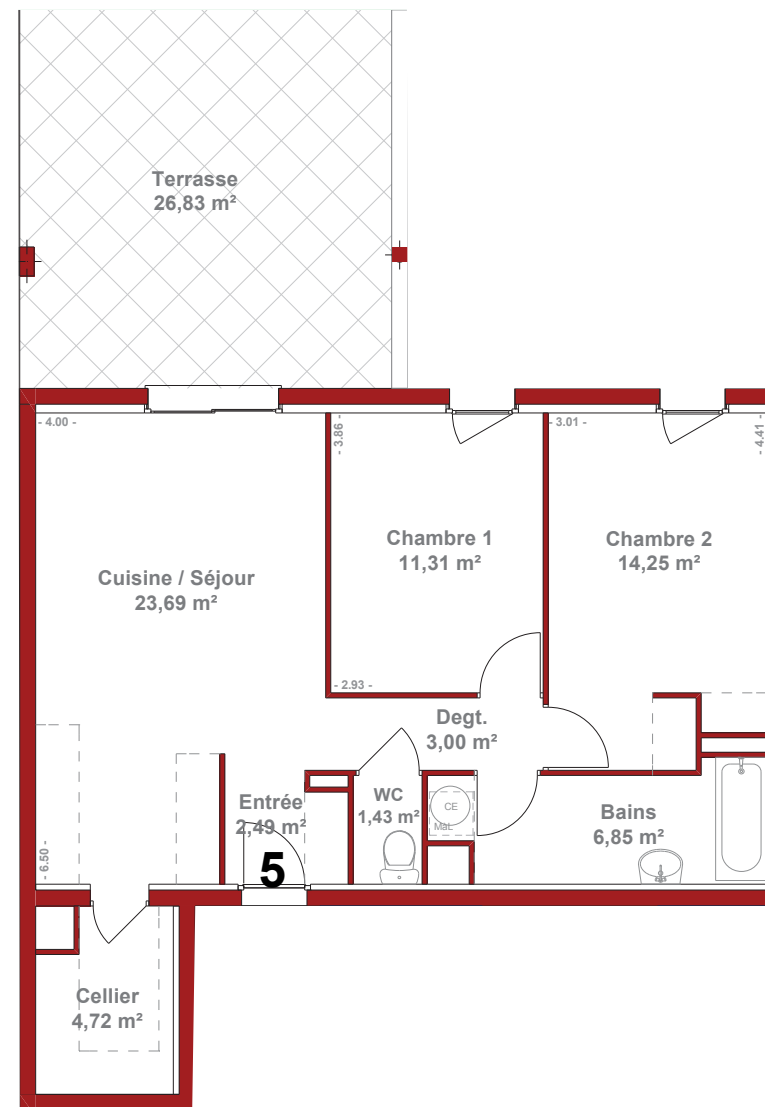
Total Surf. hab **67,77 m²**
 Terrasse 26,83 m²
 Total Surf. Utiles 94,60 m²



Architecte : Jean Georges CAMPRUBI
 Tél : +33 3 29 87 33 43



Bâtiment B - Appartement 5 - T3 - Rez-de-Chaussée



Des modifications sont susceptibles d'être apportées en fonction des impératifs techniques de construction et des tolérances d'exécution.

